



פעילות עם לוחיות מניה צבעוניות

הפעילויות מעובדות מתוך: The Super Source, by Cuisenaire, 1996

ה. פעילות לזיהוי כיתות א' - ב': צלעות וזוויות

מה עושים בפעילות?

- מתעדים ומפרשים נתונים
- חוקרים את הקשר בין מספר הצלעות ומספר הזוויות במצולעים

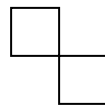
החומרים

- לוחיות מניה צבעוניות (ריבועים): כ-40 מכל צבע לכל זוג ילדים.
- דף עם רשת ריבועים – מספר דפים לכל ילד (מצ"ב).

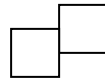
הוראות להצגת הפעילות לתלמידים

- עבדו בזוגות ובנו צורה עם 6 ריבועים. כל ריבוע חייב לגעת לפחות בצלע שלמה אחת בריבוע

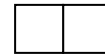
אחר. לדוגמה:



לא נכון



לא נכון



נכון

השתמשו בריבועים נוספים כדי לבנות צורות שונות, בנות 6 ריבועים, רבות ככל האפשר.

- ציירו את הצורות שבניתם על הדף עם רשת הריבועים וגזרו אותן.
- בדקו שכל הצורות שלכם אכן שונות זו מזו (אם אפשר לכסות בדיוק צורה אחת על השנייה, על ידי סיבוב או היפוך, אז הצורות הן זהות!).
- הפכו את הצורות כך שלא רואים את הרשת, ומצאו את מספר הצלעות והזוויות של כל צורה. כתבו את המספרים האלה על גב הצורה.
- מיינו את הצורות על פי מספר הצלעות והזוויות שלהן.

הצעות לדין כיתתי

- איזה מספרים של צלעות וזוויות קיבלתם?
- מהו המספר הקטן ביותר, ומהו המספר הגדול ביותר של צלעות וזוויות שקיבלתם?
- האם מצאתם צורות שנראות שונות אבל יש להן מספר צלעות וזוויות זהה?
- מה הקשר בין מספר הצלעות ומספר הזוויות בכל צורה?
- שערו: האם יתקבל אותו קשר בין מספר הצלעות ומספר הזוויות אם נבנה צורות שונות מ-8 ריבועים?
