

## حسابات شفوية – تمارين جمع

أي من التمارين التالية سهل عليكم أن تحسبوها شفويًا؟ علّلوا.

أ.  $9 + 2$

ب.  $80 + 70$

ج.  $8 + 13$

د.  $80 + 10$

هـ.  $18 + 6$

و.  $18 + 26$

ز.  $10 + 10 + 10$

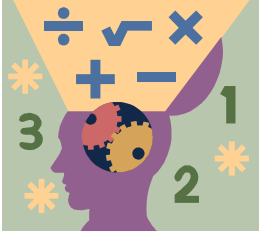
ح.  $2 + 2 + 2 + 2 + 2 + 2$

ط.  $25 + 25$

ي.  $38 + 66$

اقترحوا تمارين جمع من عندكم، من السهل أو من الصعب عليكم حسابها شفويًا.

المصدر: Number Sense Grades 1-2 , Dale Seymour Publications, 1997



## حسابات شفوية – تمارين ضرب

أي من التمارين التالية سهل عليكم أن تحسبوها شفويًا؟ علّلوا.

أ.  $38 \times 3$

ب.  $4 \times 9$

ج.  $40 \times 9$

د.  $63 \times 24$

هـ.  $25 \times 12$

و.  $136 \times 2$

ز.  $99 \times 7$

ح.  $5 \times 26$

ط.  $5 \times 10$

ي.  $10 \times 53$

اقترحوا تمارين ضرب من عندكم، من السهل أو من الصعب عليكم حسابها شفويًا.

المصدر: Number Sense Grades 3-4 , Dale Seymour Publications, 1997