

## תרגילי חיבור בעל-פה

אילו מהתרגילים הבאים קל לכם לחשב בעל-פה? נמקו.

א.  $9 + 2$

ב.  $80 + 70$

ג.  $8 + 13$

ד.  $80 + 10$

ה.  $18 + 6$

ו.  $18 + 26$

ז.  $10 + 10 + 10$

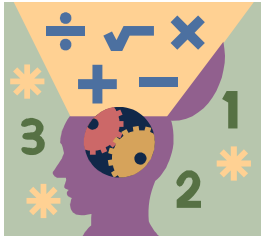
ח.  $2 + 2 + 2 + 2 + 2 + 2$

ט.  $25 + 25$

י.  $38 + 66$

הציעו תרגילי חיבור משלכם, שקל או קשה לכם לחשב בעל – פה.

מקור: Number Sense Grades 1-2 , Dale Seymour Publications, 1997



## תרגילי כפל בעל-פה

אילו מהתרגילים הבאים קל לכם לחשב בעל-פה? נמקו.

א.  $38 \times 3$

ב.  $4 \times 9$

ג.  $40 \times 9$

ד.  $63 \times 24$

ה.  $25 \times 12$

ו.  $136 \times 2$

ז.  $99 \times 7$

ח.  $5 \times 26$

ט.  $5 \times 10$

י.  $10 \times 53$

הציעו תרגילי כפל משלכם, שקל או קשה לכם לחשב בעל – פה.

מקור: Number Sense Grades 3-4 , Dale Seymour Publications, 1997